



Biuro Studiów, Projektów i Realizacji **ENERGOPROJEKT-KATOWICE SA**
40-159 Katowice, ul. Jesionowa 15, skr. poczt. 315
T: 32 208 95 00, 32 208 92 15, F: 32 259 88 20, 32 259 95 25
e-mail: epk@epk.com.pl, www.epk.com.pl

Nazwa obiektu Object:	EL POŁANIEC
Zamawiający Purchaser:	ENEA ELEKTROWNIA POŁANIEC SPÓŁKA AKCYJNA ZAWADA 26; 28-230 POŁANIEC
Inwestor Investor:	ENEA ELEKTROWNIA POŁANIEC SPÓŁKA AKCYJNA ZAWADA 26; 28-230 POŁANIEC

Nr umowy Contract No.	UP/2018/0920	Nr rejestrowy Registration No.	UP/2018/920
--------------------------	---------------------	-----------------------------------	--------------------

Temat Umowy / Contract subject

Wykonanie projektu budowlanego wraz z uzyskaniem pozwolenia na budowę, wykonanie dokumentacji technicznej w zakresie modernizacji rurociągów wody powrotnej oraz rurociągów ścieków przemysłowych w Enea Połaniec S.A. (Ogłoszenie 4100/JW00/30/KZ/2018/0000077409) Umowa nr NZ/C/047/9000037372/2018/5000537849/5000537807/MR

Pozycja umowy Contract item		Poz.rejestr.umowy Con.item regist.No.	
--------------------------------	--	--	--

Tytuł projektu / Project Title

Technologia, kolejność i harmonogram realizacji dla wszystkich planowanych prac budowlano-montażowych dot. rurociągów wody powrotnej oraz ścieków przemysłowych w ENEA Połaniec S.A. wraz z towarzyszącą infrastrukturą.

Zespół prowadzący Principal Department:	Faza projektu Project Phase:	Nr projektu archiwalny Klienta Client's Archive Project No.:	
S1			

Historia wydań

Wyd.	Data	Wykonał	Zatwierdził	Opis
0	2019-07-18	K. Drzozga	A. Mertas	Wydanie zerowe

Wykonał / Created by:	Projektował / Designed by:	Sprawdził / Checked by:	Zatwierdził / Approved by:
K. Drzozga	R. Osuch	T. Szczęsny	A. Mertas

Tytuł dokumentu / Document Title

Harmonogram realizacji prac

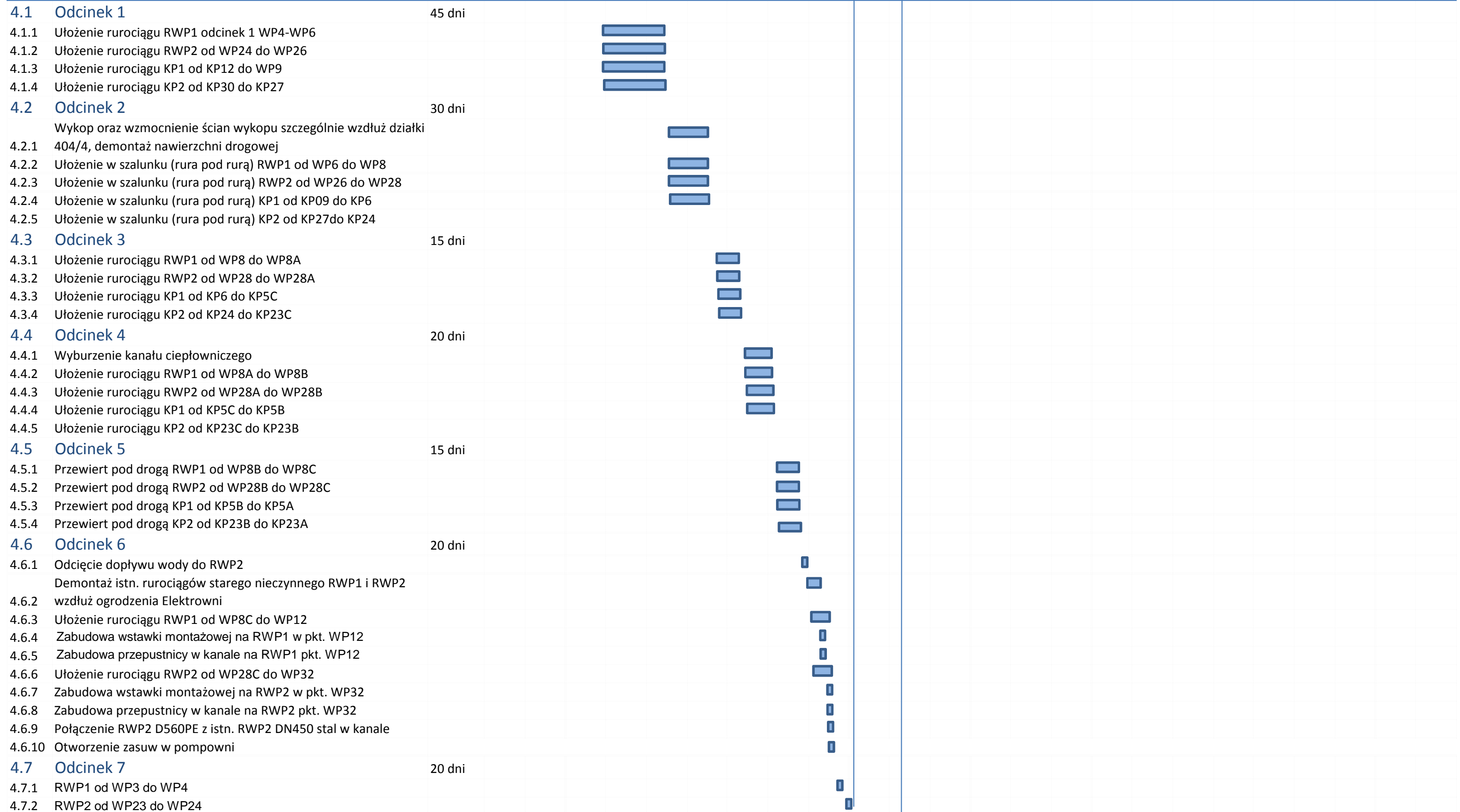
Nr dokumentu archiwalny Klienta/Client's Archive Document No.:	Nr dokumentu archiwalny Klienta (2)/Client's Archive Document No.(2):
--	---

Data wyd.00 / Date 2019-07-18	Nr dokumentu / Document No.: POL+ Z-01208_S1_+++++ CBE001_01_00 Obiekt __ Nr projektu __ Dział __ Kod instalacji __ Nr DCC __ Arkusz __ Wydanie	Stron / Pages 1/7 DATYT_0.2.4_PE
----------------------------------	--	--

Harmonogram realizacji prac

3.5 Montaż wyposażenia

3.6 Dach

Zadanie 4. Rurociągi wody powrotnej i ścieków przemysłowych prowadzone w ziemi




Harmonogram realizacji prac

- 7.7 Włączenie nowego rurociągu RWP-2 do istniejącego RWP-1
- 7.8 Otworzyć przepustnicę na RWP2 w kanale
- 7.9 Demontaż istniejących rurociągów
- 7.10 Montaż rurociągów RWP-1 od WPe2 do WPe4
- 7.11 Montaż rurociągów RWP-1 od WPe4 do WPe6
- 7.12 Montaż rurociągów RWP-2 od WPe16 do WPe18
- 7.13 Prace montażowe na estakadzie wg zadania 6
- 7.14 Otworzyć przepustnicę na RWP-1 w kanale.
- 7.15 Wyłączenie z pracy RWP-2
- 7.16 Wykonanie włączenia RWP-2 w pkt. WPo1.
- 7.17 Demontaż by-passu
- 7.18 Otworzenie dopływu wody do RWP-2.

Zadanie 6. Estakada

- 6.1 Demontaż istn. RWP1 i RWP2 na estakadzie
- 6.2 Montaż istn. RWP1 i RWP2 na estakadzie
- 6.3 Włączenie nowego rurociągu RWP-1 do istniejącego RWP-1 pod estakadą.

Etap III

Zadanie 5. Kanał technologiczny

5.1 Kanalizacja przemysłowa

20 dni

- 5.1.1 Wyłączenie z pracy KP-1
- 5.1.2 Montaż by-passu na KP-1
- 5.1.3 Włączenie do pracy KP-1
- 5.1.4 Wyłączenie z pracy KP-2
- 5.1.5 Demontaż istniejącego rurociągu KP1 i KP-2
- 5.1.6 Montaż nowego rurociągu wraz z zasuwą na KP-2
- 5.1.7 Montaż nowego rurociągu wraz z zasuwą na KP-1
- 5.1.8 Włączenie do pracy KP-2
- 5.1.9 Wyłączenie z pracy KP-1
- 5.1.10 Demontaż by-passu
- 5.1.11 Włączenie do pracy KP-1

5.2 Woda powrotna

- 5.2.1 Wyłączenie z pracy RWP-2
- 5.2.2 Montaż by-passu nr 3 na RWP-2 od WPo8 do WPo6
- 5.2.3 Włączenie do pracy RWP-2
- 5.2.4 Wyłączenie z pracy RWP-1
- 5.2.5 Demontaż istn. rurociągów na długości by-passu
- 5.2.6 Montaż nowych RWP-1 i RWP-2 na długości by-passu.
- 5.2.7 Włączenie do pracy RWP-1
- 5.2.8 Montaż by-passu nr 2
- 5.2.9 Wyłączenie z pracy RWP-2
- 5.2.10 Połączenie by-passu nr 2 z istn. RWP-2 w kanale i pod estakadą
- 5.2.11 Wyłączenie z pracy RWP-1
- 5.2.12 Demontaż istn. rurociągów na długości by-passu
- 5.2.13 Montaż nowych RWP-1 i RWP-2 na długości by-passu.

